

MANUAL DE ACCESO Ó HOTSPOT WIFI

IES SAN CLEMENTE.



Por todo o centro atoparedes paneis informativos das zoas con cobertura wifi. En cada un deles debes fixarte nos iconos que hay no extremo do mesmo.

Nos **carteis anunciadores** das zoas wifi amósase a información da rede inalámbrica e a calidade da sinal de radio.

O símbolo esquerdo.



Na parte esquerda temos unha antena, debaixo da cal figuran dúas cifras referentes ó nivel da sinal en (dBm) e á relación calidade sinal/ruído (SNR).

Neste caso, no exemplo superior temos unha sinal cun nivel de -72 dBm e a relación calidade sinal/ruído (SNR) é de 19. Se nos movemos a outra localización con -84 dBm e SNR 16 a calidade empeora; -72 é un número mais grande que -84, e nunha rede inalámbrica canto maior sexa o nivel da sinal maior será a calidade do enlace.

O símbolo da dereita

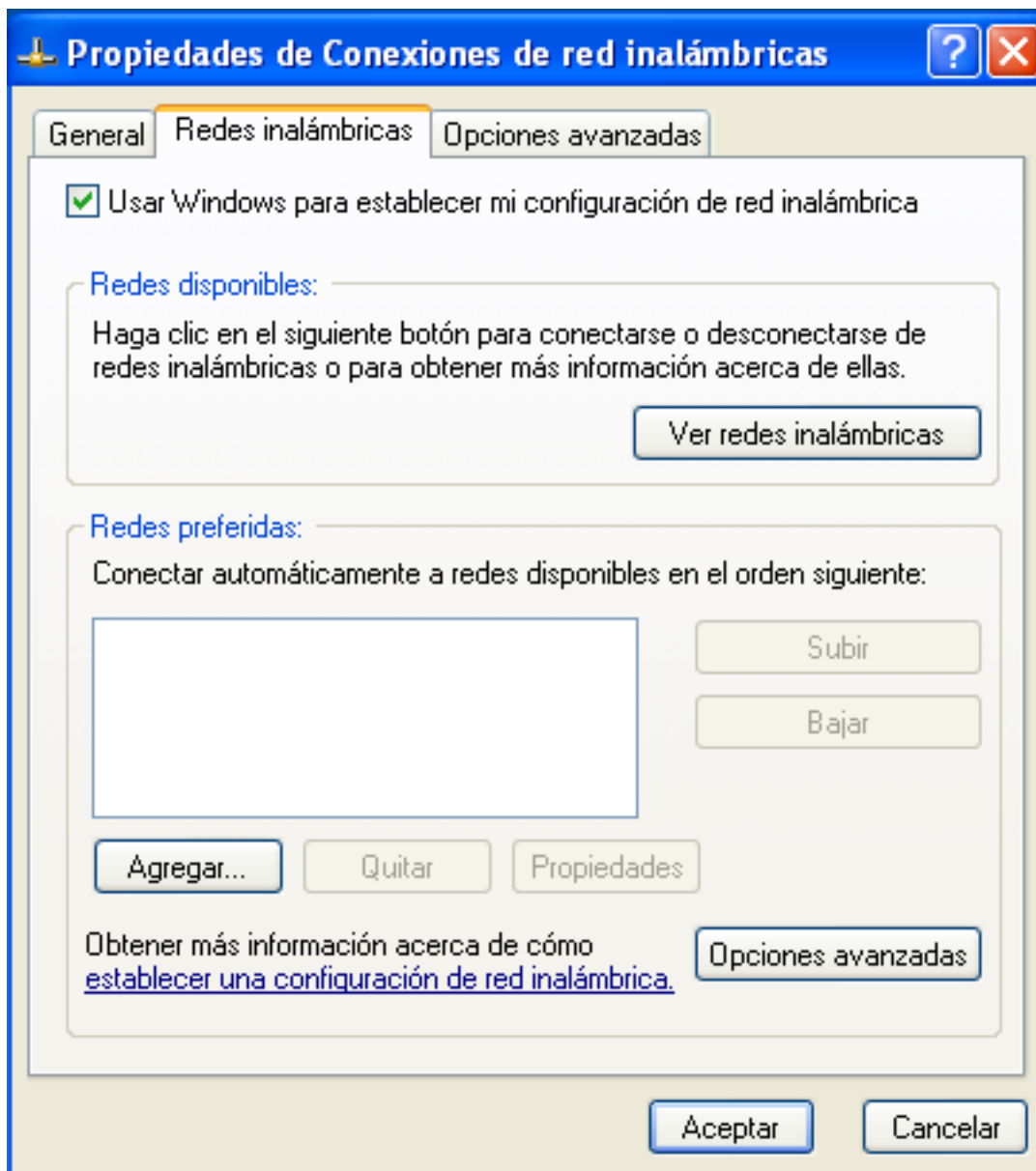
Indícanos que se trata dunha rede protexida con clave e que o enlace facilitado é de ata 54 Mbps (802.11 B/G)



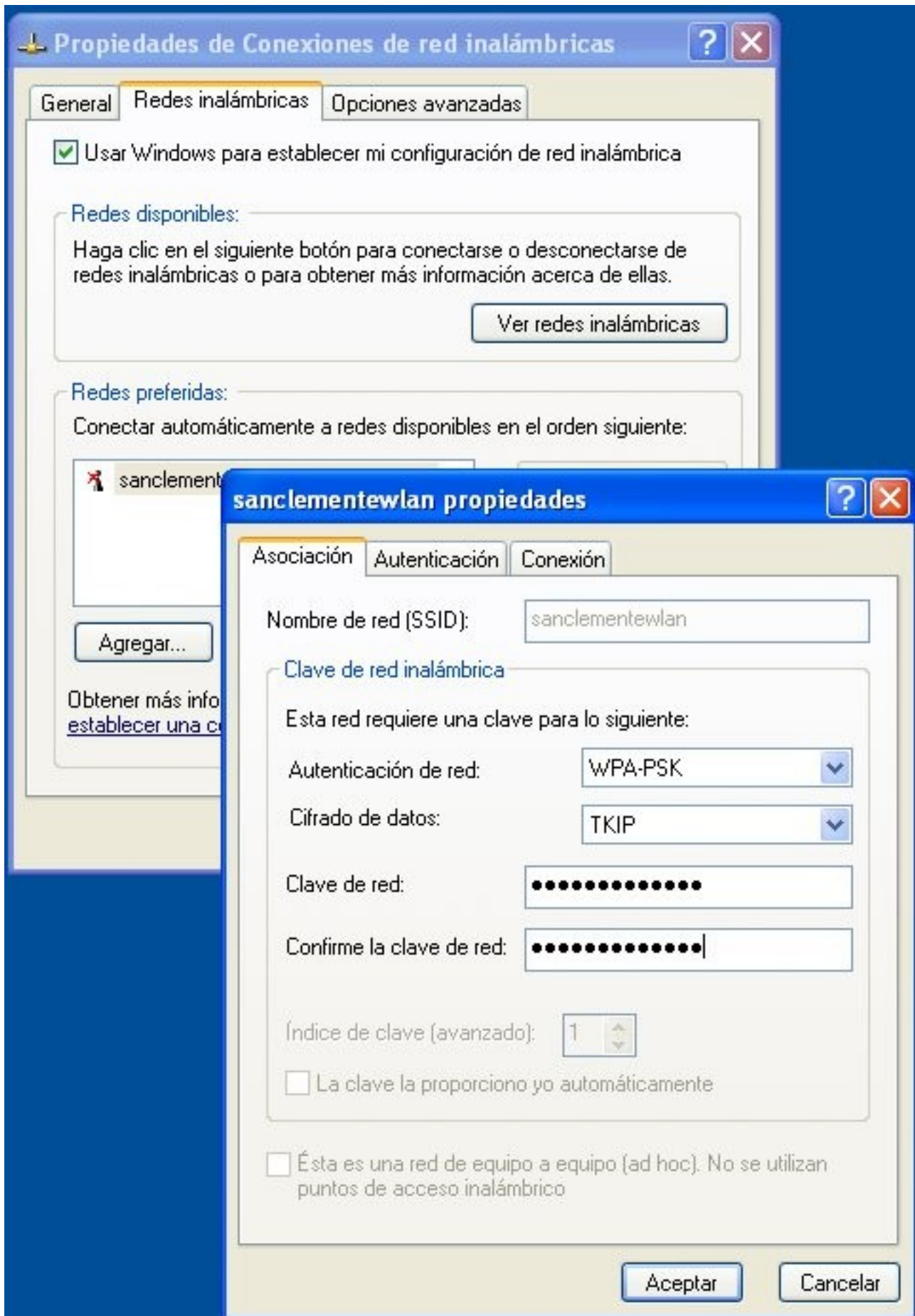
Configuración do acceso ás redes inalámbricas.

Buscar o dispositivo de Redes inalámbricas, dende Mis Sitios de Red (botón dereito-> Propiedades).

Entrar en Propiedades de Redes Inalambricas



Acceder á solapa **Redes inalámbricas** e baixar ata **Redes Preferidas**: pulsar botón **Agregar**



DATOS DA REDE INALÁMBRICA DO SAN CLEMENTE.

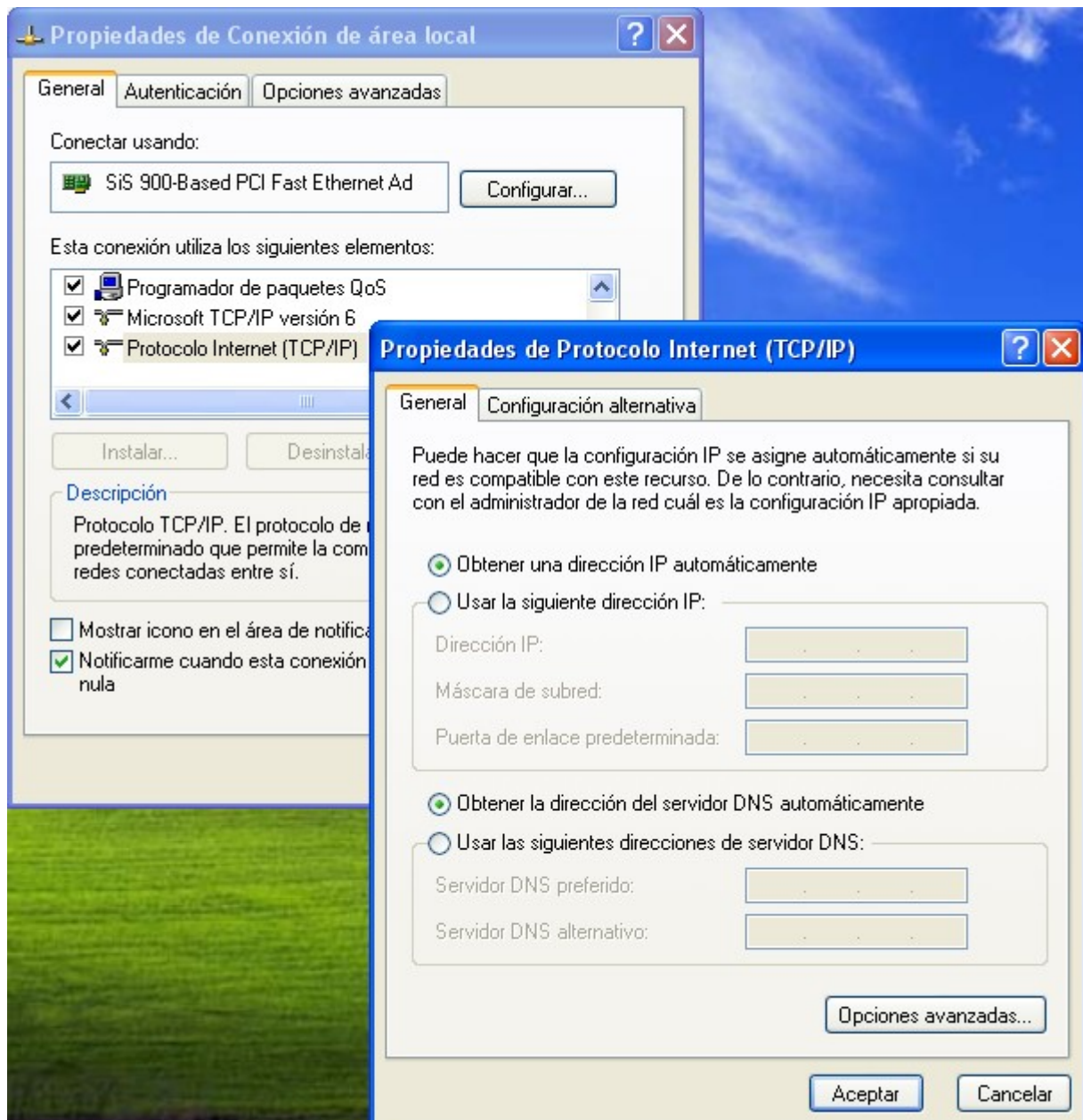
SSID: sanclementewlan

Autenticación de rede: WPA-PSK

Cifrado de datos: TKIP

Clave de rede: Será introducida polos administradores do CECASACLE.

Comprobar que na sección XERAL a **configuración TCP/IP** está posta en **AUTOMÁTICO**.



PARA CONECTARSE Ó HOTSPOT

Abriremos o navegador e intentaremos introducir calquera páxina web.

Automáticamente nos redireccionará á seguinte páxina (Internet Explorer ou ben outra parecida avisándonos dun certificado de seguridade). **Aceptaremos o mensaxe** e iremos ó sitio web.



 **Existe un problema con el certificado de seguridad de este sitio web.**

El certificado de seguridad de este sitio web no fue emitido por una entidad de certificación de confianza.
Este sitio web presentó un certificado de seguridad emitido para una dirección de sitio web diferente.

Los problemas con los certificados de seguridad pueden indicar un intento de engañarle o de interceptar cualquier dato enviado al servidor.

Le recomendamos que cierre esta página web y no vaya a este sitio web.

-  Haga clic aquí para cerrar esta página web.
-  Vaya a este sitio web (no recomendado).
-  Más información

Introduciremos o noso código de usuario (o mesmo que o da rede do IES) e o noso contrasinal.



HOTSPOT WIFI IES San Clemente



Usuario:

Contrasinal:

Se vostede non esta rexistrado como usuario WIFI do IES, solicite a activacion cubrindo o seguinte [formulario](#).

Minimizaremos a ventana na que nos indica na parte superior do título o tempo que temos asignado para a conexión (por defecto 2 horas).

No caso de que se exceda ese tempo, teremos que conectar de novo.



ACCESO A SÚA CARPETA PERSOAL E IMPRESORAS.

Inicio -> Mi PC -> Ferramentas -> Conectar a unidad de rede.

Carpeta: Vexa o listado de Recursos Disponibles.

Usuario: iessanclemente.local\usuario

Contrasinal: o seu contrasinal da rede do IES San Clemente.

LISTADO DE RECURSOS DISPONIBLES

Lugar	Carpeta:
Carpeta persoal	\\white\profes\$\<usuario>
Común Profes	\\white\comunprofes\$
Común Alumnos	\\white\comun

Cómo agregar unha impresora:

Inicio -> Executar -> \\pedroso

Introduci-los datos de conexión (se son necesarios)

Busca-la impresora desexada e click co botón dereito -> CONECTAR.

ATENCIÓN:

NON ESTÁ PERMITIDO O USO DE PROGRAMAS

DO TIPO P2P (Emule, Kazaa, bittorrent, etc..).

O incumplimento das normas da seguridade do centro, e do uso da rede levarán a cancelación automática do acceso mediante wifi, e posiblemente da súa conta de usuario no centro IES San Clemente.